

**НИКАД  
НЕМОЈ...**

да изазиваш  
судбину.

**ПРИРУЧНИК ЗА РОДИТЕЉЕ -  
ЗАШТИТИТЕ ДЕТЕ У ВОЗИЛУ**



Република Србија  
Агенција за безбедност саобраћаја

**Њихов живот је у нашим рукама.  
Седиште и појас су обавезни!**

## **САДРЖАЈ:**

Уводна реч	1
Зашто је важно да користимо дечја ауто-седишта	2
Важно је знати	3
Како да правилно изаберете дечје ауто-седиште	4
Групе ауто-седишта	5
<b>(Ауто-седишта ГРУПЕ 0 и 0+)</b>	
Систем везивања ауто-седишта окренутог уназад	6
Зашто ауто-седиште окренуто уназад?	7
Како правилно поставити ауто-седиште окренуто уназад?	8
Како правилно поставити дете у ауто-седиште окренуто уназад?	9
<b>(Ауто-седишта ГРУПЕ 1 и 2)</b>	
Систем везивања ауто-седишта у смеру вожње	10
Како правилно поставити ауто-седиште окренуто у смеру вожње?	11
Како правилно поставити дете у ауто-седиште окренуто у смеру вожње?	12
<b>(Ауто-седишта ГРУПЕ 2 и 3)</b>	
Помоћна седишта за децу	13
Како правилно поставити помоћно седиште и дете у њему?	14
<b>(Ауто седишта ГРУПЕ 3)</b>	
“Бустер” јастуци	15
Најчешће заблуде	16
Како проверити да ли дечје ауто-седиште испуњава безбедоносни стандард (ознака хомологације)	17



## **Драги родитељи,**

Срећно и безбрижно дете није само Ваша искључива обавеза, већ дужност читаве заједнице која треба да Вам пружи подршку у испуњавању најлепшег и у исто време најтежег задатка.

Период када наша деца почну радознано да откривају свет за њих је најлепши јер могу покретом, говором и идејом да изразе шта осећају. За родитеље, који се за ову најодговорнију обавезу не припремају унапред, већ то животно постају, то је период пун изазова и бриге, да своје дете заштите на прави начин.

Од деце не можемо тражити да се суочавају са одговорношћу за коју нису спремна, јер постепеним одрастањем упознају правила која се морају поштовати. Зато је наша заједничка мисија да им, на њима разумљив начин, покажемо шта је безбедност, јер је она предуслов њиховог срећног детињства.

Агенција за безбедност саобраћаја у сарадњи са Кућом дечјих права израдила је овај едукативни приручник како би и деца усвојила боља знања и вештине. Едукативни приручник направљен је по корацима како би свима било једноставно да разумеју колико је важна превенција и коришћење заштитних система за децу.

Овим приручником желимо да јачамо и ваше вештине и знања, али и да подигнемо свест о важности правилног коришћења дечјих ауто седишта, јер задатак свих нас је безбедност наше деце.

Одгајање детета није одредиште, него путовање кроз које заједно путујемо безбедно.

**Срдачно,**

**Јасмина Милошевић**  
в.д. директор Агенције за безбедност саобраћаја

**НИКАД  
НЕМОЈ...**

да изазиваш  
судбину.

## ЗАШТО ЈЕ ВАЖНО ДА КОРИСТИМО ДЕЧЈА АУТО-СЕДИШТА

У Србији је у протеклих 10 година у саобраћају погинуло 220 деце, а половина њих била је путник у аутомобилу. Да ли сте знали да се у Србији тек свако четврто дете безбедно превози у аутомобилу?



Сигурносни појас у аутомобилу је намењен да пружи заштиту путницима у возилу када дође до незгоде. Деца су спремна за везивање само сигурносним појасом тек кад постигну тежину од 36 kg или висину од 150 cm. Сва остала, млађа деца, морају да се превозе у ауто-седишту. Ауто-седишта пружају заштиту деци у случају незгоде или наглог кочења аутомобила.

Како би ауто-седишта пружила адекватну заштиту, неопходно је испунити три услова:

1. ауто-седиште одговара тежини детета и испуњава безбедносни стандард,
2. ауто-седиште је исправно постављено у аутомобилу,
3. дете је исправно везано у ауто-седишту.

**НИКАД  
НЕМОЈ...**

да изазиваш  
судбину.

## ВАЖНО ЈЕ ЗНАТИ:

- Дете превозите у ауто-седишту увек, од првог дана живота, и на дужим и на краћим путовањима.
- Копча ауто-седишта не треба да прелази преко ауто-седишта. Ауто-седиште држе искључиво појасеви.
- Ауто-седиште има своју функцију само ако је дете у ауто-седишту правилно смештено.
- Постоје ауто-седишта која се везују сигурносним појасевима и ауто-седишта која се везују ISOFIX системом. ISOFIX систем ауто-седишта мора се користити у складу са упутствима произвођача.
- На предњем седишту се не смеју превозити деца млађа од 12 година старости.
- Ако је седиште било у возилу које је учествовало у саобраћајној незгоди, немојте га више користити, јер може имати напрснућа која се не виде голим оком, а то може умањити његову ефикасност.
- Пожељно је превозити дете у ауто-седишту које је окренуто уназад што је дуже могуће, односно све док дете не достигне максималну тежину за ту врсту седишта или док дете не порасте толико да му је врх главе изван седишта. Тек тада дете прелази у седиште наредне групе.
- Никад немојте држати дете у наручју, јер се тежина детета увећава за време судара, а то значи да ни најјаче руке одраслог човека не могу задржати дете да не удари унутрашњост возила или да излети из возила.
- Дете прелази у вишу групу седишта тек кад прерасте оно у ком се тренутно превози, не раније.
- Седиште треба бити везано појасом и кад дете није у њему, због сигурности осталих путника.
- Између детета и ауто-седишта као и између детета и појаса **не сме** се ништа налазити. Препоручује се да се дете у ауто-седишту не веже у дебелој одећи, већ по потреби утопљава покривачима преко појаса.

Њихов живот је у вашим рукама.

Седиште и појас су обавезни!

# НИКАД НЕМОЈ...

да изазиваш  
судбину.

## КАКО ДА ПРАВИЛНО ИЗАБЕРЕТЕ ДЕЧЈЕ АУТО-СЕДИШТЕ

Ауто-седиште бирајте према тежини детета. У табели је приказано које седиште да одаберете у односу на тежину свог детета. Помоћ у одабиру ауто-седишта можете добити и од продавца ауто-седишта. Међутим, у продаји се могу наћи комбинована ауто-седишта која покривају више група ауто-седишта. Комбинована седишта могу да се подешавају, како дете расте, тако да се не мора куповати ауто-седиште сваке групе посебно.

		Тежина детета у килограмима (kg)																																			
		1	2	3	4	5	6	7	8	9	10	11	12	13	14	15	16	17	18	19	20	21	22	23	24	25	26	27	28	29	30	31	32	33	34	35	36
Врсте седишта	ауто-седиште ГРУПЕ 0																																				
	ауто-седиште ГРУПЕ 1																																				
	ауто-седиште ГРУПЕ 2																																				
	ауто-седиште ГРУПЕ 3																																				

Ауто-седиште које купујете мора да испуњава стандард безбедности, а то значи да буде хомологовано. Ово се проверава једноставно - ауто-седиште треба да има наранџасту налепницу са ознаком **Е**. На овој налепници је назначено и за коју тежину детета је намењено ауто-седиште, нпр. 10-18 kg (ауто-седиште групе 1) или 10-25 kg (комбиновано ауто-седиште група 1 и 2).

**НИКАД  
НЕМОЈ...**

да изазиваш  
судбину.

### ГРУПА 0



- поставља се у смеру супротном смеру вожње (окренуто уназад)

- дете је у полулежећем положају

- препорука да се постави на задње седиште, а уколико се постави на место сувозача обавезно искључити ваздушни јастук

### ГРУПА 1



- поставља се у смеру кретања аутомобила, на задњем седишту аутомобила

- дете је у седећем положају

- ово седиште се причвршћује појасевима аутомобила, а има и сопствене појасеве којима се везује дете

### ГРУПА 2



- поставља се у смеру кретања аутомобила, на задњем седишту

- ово седиште нема сопствене појасеве, већ се дете везује појасевима аутомобила

- нека седишта се додатно причвршћују за аутомобил ISOFIX системом

### ГРУПА 3



- поставља се на задњем седишту аутомобила

- дете се везује појасевима аутомобила

Њихов живот је у вашим рукама.

Седиште и појас су обавезни!

**НИКАД  
НЕМОЈ...**

да изазиваш  
судбину.

## СИСТЕМ ВЕЗИВАЊА АУТО-СЕДИШТА ОКРЕНУТОГ УНАЗАД (Ауто-седишта ГРУПЕ 0 и 0+)

- Дечја ауто-седишта за новорођенчад се постављају **уназад**, супротно смеру вожње, са дететом у полулежећем положају.
- Наслон ауто-седишта подупире главу, врат и леђа бебе, као и рамени део. Током нормалне вожње, у овом положају, избегава се било који ударац, на врат и леђа, али се и спречава нагињање бевине главе унапред, односно целог горњег дела трупа, па тиме и могућност да дође до пресецања дисајног тока.



**НИКАД  
НЕМОЈ...**

да изазиваш  
судбину.

## ЗАШТО АУТО-СЕДИШТЕ ОКРЕНУТО УНАЗАД? (Ауто-седишта ГРУПЕ 0 и 0+)

Једини начин на који можемо да заштитимо дете од саобраћајне незгоде без озбиљних последица је да се налази у ауто-седишту примереном његовом узрасту, а код новорођенчади то је ауто-седиште окренуто **уназад**.

Ауто-седишта у групама 0 и 0+ (до 10 kg, односно 13 kg) постављају се уназад и не смеју се постаљати у смеру вожње. Постоје модели ауто-седишта групе 1 (до 18 kg) који се постаљају уназад, а сврха им је да омогуће детету оптималну заштиту коју му пружа вожња уназад, што дуже.

**Изузетак** су деца са сметњама у развоју, укључујући ону децу рођену пре термина порођаја или са малом тежином, те друга деца која због здравствених проблема не смеју да буду у уздигнутом положају због zasiћености крви кисеоником кад нису у сасвим лежећем положају. Тада треба потражити UN ECE R 44 која је прихватљива опција, док не превазиђу здравствене проблеме и могу се везати у полулежећем положају у седишту окренутом **уназад**.

Њихов живот је у вашим рукама.

Седиште и појас су обавезни!

**НИКАД  
НЕМОЈ...**

да изазиваш  
судбину.

## КАКО ПРАВИЛНО ПОСТАВИТИ АУТО-СЕДИШТЕ ОКРЕНУТО УНАЗАД? (Ауто-седишта ГРУПЕ 0 и 0+)

- Наслон ауто-седишта мора бити под углом од 45 степени
- Ауто-седиште мора бити причвршћено појасом или ISOFIX-ом.
- Појас аутомобила је провучен исправно кроз ауто-седиште и довољно затегнут (у делу где је провучен не сме бити померања од 2 см лево-десно).
- Сигурносни појас возила мора да се провуче кроз ауто-седиште по путањи назначеној у упутствима произвођача ауто-седишта.
- Код затезања појаса препоручује се утискивање ауто-седишта у седиште како би се максимално избегла лабавост појаса.
- Уколико ауто-седиште стоји на предњем седишту **искључите** ваздушни јастук.
- **Увек** проверите упутства произвођача возила и ауто-седишта.

**НИКАД  
НЕМОЈ...**

да изазиваш  
судбину.

## КАКО ПРАВИЛНО ПОСТАВИТИ ДЕТЕ У АУТО-СЕДИШТЕ ОКРЕНУТО УНАЗАД? (Ауто-седишта ГРУПЕ 0 и 0+)



- Дете треба поставити у ауто-седиште тако да је цела дужина леђа на наслону ауто-седишта.
- Врат и глава, труп и задњица морају бити у истој равни, уз наслон ауто-седишта.
- Траке појаса ауто-седишта окренутог уназад требало би да буду провучене кроз прорезе у висини или мало испод дететових рамена. Уколико је појас провучен кроз прорезе изнад рамена детета, због додатног простора долази до померања детета и ризика исклизивања из појаса.
- **Ништа** не сме ометати траке појаса ауто-седишта. Траке појаса морају да буду равне и не смеју нигде да буду пресавијене.
- Траке појаса морају бити затегнуте, тако да се између појаса и кључне кости може провући само један прст.
- Јастучиће на тракама појаса, ако су оригинални део седишта, треба корисити по упутствима произвођача.
- Појас ауто-седишта требало би редовно проверавати и затегнутост усклађивати са одећом и растом.

Њихов живот је у вашим рукама.

Седиште и појас су обавезни!

**НИКАД  
НЕМОЈ...**

да изазиваш  
судбину.

## СИСТЕМИ ВЕЗИВАЊА АУТО-СЕДИШТА У СМЕРУ ВОЖЊЕ (Ауто-седишта ГРУПЕ 1 и 2)

- Дечја ауто-седишта за децу преко две године старости се постављају **у смеру вожње**, а дете је у седећем положају.
- Ауто-седиште мора правилно да се причврсти за возило сигурносним појасом или ISOFIX системом, **не** и једним и другим.
- Систем везивања детета у ауто-седиште у смеру вожње осигурава да се силе судара расподеле преко најснажнијих делова дететовог тела, док истовремено задржава дете у ауто-седишту, спречавајући да буде бачено унутар или ван возила.

**НИКАД  
НЕМОЈ...**

да изазиваш  
судбину.

## КАКО ПРАВИЛНО ПОСТАВИТИ АУТО-СЕДИШТЕ ОКРЕНУТО У СМЕРУ ВОЖЊЕ? (Ауто-седишта ГРУПЕ 1 и 2)



- Деца у ауто-седишту **не смеју** се возити на предњем седишту.
- Седиште аутомобила мора да буде довољно дубоко - бар 85% подножја ауто-седишта. Дно и наслон ауто-седишта треба да су приљубљени уз седиште.
- Сигурносни појас возила мора да се провуче кроз ауто-седиште по путањи назначеној у упутствима произвођача ауто-седишта.
- Код затезања појаса препоручује се утискивање ауто-седишта у седиште како би се максимално избегла лабавост појаса.
- Након причвршћивања седишта потребно је снажно повући сигурносни појас, како би се проверила стабилност и да ли је појас довољно укопчан.
- Увек проверите упутства произвођача возила и ауто-седишта.

**НИКАД  
НЕМОЈ...**

да изазиваш  
судбину.

## КАКО ПРАВИЛНО ПОСТАВИТИ ДЕТЕ У АУТО-СЕДИШТЕ ОКРЕНУТО У СМЕРУ ВОЖЊЕ ? (Ауто-седишта ГРУПЕ 1 и 2)



- Дете постављамо у седећи положај.
- Дете треба поставити у ауто-седиште тако да је цела дужина леђа на наслону ауто-седишта.
- Ништа не сме ометати траке појаса седишта, на пример, умеци за главу и други материјали који нису оригинални делови ауто-седишта.
- Траке појаса морају да буду довољно затегнуте, толико да се између траке и грудног коша може провући само један прст. Траке појаса морају да буду равне и нигде пресавијене или згужване.
- Јастучићи на тракама појаса, уколико су оригинални део седишта, требало би да се користе.
- Грудна копча требало би да буде у висини пазуха, а траке појаса кроз њу исправно провучене.
- Појас ауто-седишта требало би редовно проверавати и затегнутост усклађивати са одећом и растом.

**НИКАД  
НЕМОЈ...**

да изазиваш  
судбину.

## ПОМОЋНА СЕДИШТА ЗА ДЕЦУ (Ауто-седишта ГРУПЕ 2 и 3)



- Помоћна седишта су ауто-седишта чија је основна сврха прилагођавање сигурносног појаса возила величини детета. Намењена су деци која су прерасла ауто-седишта окренута у смеру вожње, а још нису физички развијена за директно везивање сигурносним појасом.
- Деца се у помоћним седиштима везују сигурносним појасом возила.
- Помоћна седишта припадају групама 2 и 3, типично одговарају деци од 16-36 kg или висини до 150 cm.

Постоји четири врсте помоћних седишта:

1. помоћна седишта са наслоном,
2. помоћна седишта без наслона,
3. помоћна седишта са уклонивим наслоном,
4. уграђена помоћна седишта.

**НИКАД  
НЕМОЈ...**

да изазиваш  
судбину.

## КАКО ПРАВИЛНО ПОСТАВИТИ ПОМОЋНО СЕДИШТЕ И ДЕТЕ У ЊЕМУ? (Ауто-седишта ГРУПЕ 2 и 3)



- Постављају се у смеру вожње.
- Наслон треба да буде усправан.
- Ова седишта немају сопствене појасеве, већ се користе сигурносни појасеви за одрасле који су већ уграђени у возилу, са три упоришне тачке, којима се вежу истовремено и дете и ауто-седиште.
- Појас аутомобила треба да лежи преко рамена, средине грудног коша и карлице детета, а **никако** преко врата или стомака.
- Ако дете прерасте ауто-седиште ове групе, по маси, а још није високо бар 150 cm, дете треба да се премести у ауто-седиште које има већу границу дозвољене масе - 36 kg.



**НИКАД  
НЕМОЈ...**

да изазиваш  
судбину.

## "БУСТЕР" ЈАСТУЦИ (Ауто-седишта ГРУПЕ 3)



- "Бустер" јастуци немају сопствене појасеве, већ се користе сигурносни за одрасле који су већ уграђени у возило са три упоришне тачке.
- Сигурносни појас за одрасле се постаља око детета и "бустер" јастука, и веома је важно да се појас правилно постави на тело детета.
- Појас аутомобила треба да лежи преко рамена, средине грудног коша и карлице детета, а никако преко врата и стомака.
- Појас треба да буде што је могуће више затегнут.
- Дете треба да остане у овом седишту све док не достигне висину од 150 см. Тада је дете довољно високо да појас аутомобила правилно прилеже уз тело детета и без ауто-седишта.

**НИКАД  
НЕМОЈ...**

да изазиваш  
судбину.

## НАЈЧЕШЋЕ ЗАБЛУДЕ

### *Дете је сигурно у наручју*

Силе у случају судара су изузетно велике, немогуће је задржати дете у наручју и заштити га сопственим рукама. Такође, постоји опасност од сударања одрасле особе и детета, што може имати кобне последице.

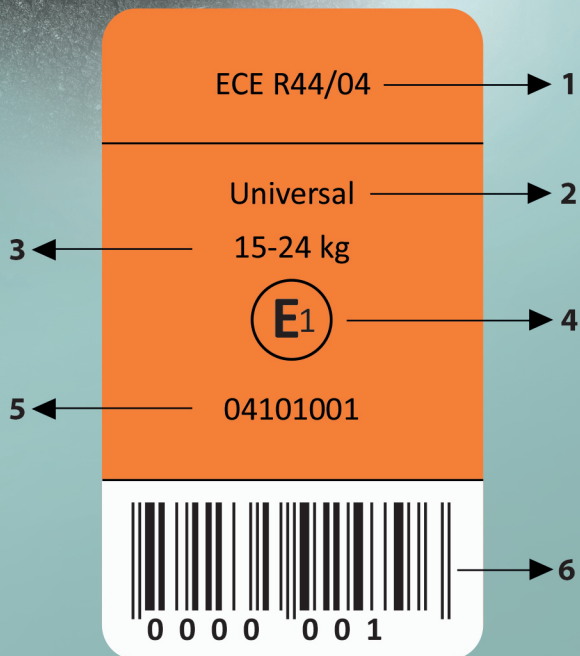
### *Не морамо да будемо везани, кратко путујемо*

Саобраћајне незгоде се најчешће догађају у насељу, при вожњи на кратким релацијама. Имајући то у виду, судари при малим брзинама могу имати кобне последице поготову за наше најмлађе, децу која су својом физичком конституцијом веома слаба.

**НИКАД  
НЕМОЈ...**

да изазиваш  
судбину.

## КАКО ПРОВЕРИТИ ДА ЛИ ДЕЧЈЕ АУТО-СЕДИШТЕ ИСПУЊАВА БЕЗБЕДНОСНИ СТАНДАРД (ОЗНАКА ХОМОЛОГАЦИЈЕ)



Дечји заштитни системи морају имати налепницу са ознаком UN ECE R44 којом се гарантује да дечји заштитини систем одговара правилнику Уједињених нација са ознаком UN ECE R44.

Поред ознаке UN ECE R44, на налепници се налазе и друге битне ознаке:

- 1 - Одобрено и тестирано у складом са прописом 44,
- 2 - Универзална могућност инсталирања на већини места за седење,
- 3 - Група на основу телесне тежине; тежина детета које се вози у овом ауто-седишту мора да буде у овом распону,
- 4 - „Е“ представља хомологациону ознаку Уједињених нација, а број који се налази поред слова „Е“ означава земљу у којој је издата дозвола,
- 5 - Број одобрења,
- 6 - Бар код (интерни број произвођача).

Њихов живот је у вашим рукама.

Седиште и појас су обавезни!

**НИКАД  
НЕМОЈ...**

**да изазиваш  
судбину.**

**ЊИХОВ ЖИВОТ ЈЕ  
У НАШИМ РУКАМА.  
СЕДИШТЕ И ПОЈАС  
СУ ОБАВЕЗНИ!**



Република Србија  
Агенција за безбедност саобраћаја



Кућа дечијих права