



# ВРЕДНОСТИ ИНДИКАТОРА БЕЗБЕДНОСТИ САОБРАЋАЈА У ЛС ТОПОЛА

## 1. ДЕФИНИСАЊЕ КЛАСА ИНДИКАТОРА БЕЗБЕДНОСТИ САОБРАЋАЈА И МЕТОД ИСТРАЖИВАЊА

Уважавајући потребу вредновања и поређења стања безбедности саобраћаја, користећи индикаторе безбедности саобраћаја (ИБС) у наставку су приказани резултати мерења индикатора безбедности саобраћаја према усвојеним класама. Свакој од класа је додељена и једна од боја, посматрано од најбоље до најлошије вредности индикатора безбедности саобраћаја, респективно: тамно зелена, жута, наранџаста, црвена и црна.

У делу анализе индикатора у вези употребе мобилних телефона у возњи, биће приказан индикатор "% возача у саобраћајном току који не користе мобилни телефон током возње", чије су класе приказане у Табели 1.1. Када су у питању индикатори заштитних система, користеће се следеће класе дефинисане у Табели 1.2. У делу анализе индикатора у вези понашања пешака биће приказан индикатор „% пешака, који прописно прелазе коловоз на обележеним пешачким прелазима (укупно за семафорисане и несемафорисане пешачке прелазе)“, користећи класе дефинисане у Табели 1.3.

Табела 1.1. Дефинисање боје индикатора безбедности саобраћаја у вези са не коришћењем мобилних телефона у возњи и прелазака пешака на „зелено“ светло

квалитативна величина вредности ИБС	квантитативна величина вредности ИБС	боја
врло висока вредност ИБС	$99\% \leq \text{ИБС}$	Тамно зелена
висока вредност ИБС	$98\% \leq \text{ИБС} < 99\%$	Жута
средња вредност ИБС	$97\% \leq \text{ИБС} < 98\%$	Наранџаста
ниска вредност ИБС	$96\% \leq \text{ИБС} < 97\%$	Црвена
веома ниска вредност ИБС	$\text{ИБС} < 96\%$	Црна

Табела 1.2. – Дефинисање боје индикатора у вези са заштитним системима

квалитативна величина вредности ИБС	квантитативна величина вредности ИБС	боја
врло висока вредност ИБС	$95\% \leq \text{ИБС}$	Тамно зелена
висока вредност ИБС	$90\% \leq \text{ИБС} < 95\%$	Жута
средња вредност ИБС	$80\% \leq \text{ИБС} < 90\%$	Наранџаста
ниска вредност ИБС	$70\% \leq \text{ИБС} < 80\%$	Црвена
веома ниска вредност ИБС	$\text{ИБС} < 70\%$	Црна

Табела 1.3. Дефинисање боје индикатора безбедности саобраћаја у вези са преласком коловоза од стране пешака на обележеном пешачком прелазу

квалитативна величина вредности ИБС	квантитативна величина вредности ИБС	боја
врло висока вредност ИБС	$95\% \leq \text{ИБС}$	Тамно зелена
висока вредност ИБС	$90\% \leq \text{ИБС} < 95\%$	Жута
средња вредност ИБС	$85\% \leq \text{ИБС} < 90\%$	Наранџаста
ниска вредност ИБС	$80\% \leq \text{ИБС} < 85\%$	Црвена
веома ниска вредност ИБС	$\text{ИБС} < 80\%$	Црна



## 2. ТАБЕЛА ВРЕДНОСТИ ИНДИКАТОРА У 2024. ГОДИНИ

Табела 2.1. Вредности свих индикатора за посматрану локалну самоуправу и Републику Србију (2024)

Индикатори	Индикатори	Насеље			Ван насеља			Укупно		
		ЛС	Ранг	СРБ	ЛС	Ранг	СРБ	ЛС	Ранг	СРБ
Мобилни телефон	ПА	96,5	70	96,3	97,5	38	96,0	97,0	51	96,1
	ТВ	100,0	1	93,5	94,0	54	91,4	96,8	30	92,1
	БУС	100,0	1	93,1	100,0	1	92,7	100,0	1	92,8
Сигурносни појас	Возачи ПА	87,8	76	84,2	91,7	61	88,9	89,8	72	87,2
	Сувозачи ПА	80,2	97	81,5	83,6	111	85,3	81,9	110	83,7
	Предње седиште ПА	84,9	93	83,1	88,5	82	87,5	86,7	96	85,8
	Задње седиште ПА	17,8	87	19,3	39,0	20	22,3	27,1	39	21,3
	Возачи ТВ	46,7	118	56,0	50,0	121	60,8	48,4	127	59,2
	Сувозачи ТВ	41,2	102	50,7	50,0	86	55,3	42,9	106	53,5
	Предње седиште ТВ	45,2	113	54,3	50,0	116	58,9	47,4	115	57,3
	Возачи БУС	11,1	121	31,5	6,5	144	38,2	8,8	144	36,9
	Сувозачи БУС	0,0	131	25,0	0,0	129	29,9	0,0	153	27,9
	Предње седиште БУС	8,5	127	29,8	6,3	146	36,2	7,5	150	34,6
Заштитни системи за децу	Дечије седиште	76,7	47	67,9	87,1	16	72,9	82,0	21	71,4
	Сигурносни појас	75,7	8	42,9	69,7	29	46,8	72,9	20	46,7
	Укупно – деца	76,1	14	56,1	78,1	13	61,0	77,1	14	60,0
Заштитни системи – сви у ПА		77,0	80	74,7	83,6	27	78,6	80,3	42	77,1
Заштитне кациге	Возачи мопеда	88,9	22	56,9	100,0	1	58,8	94,4	8	57,6
	Путници на мопедима	100,0	1	43,7	100,0	1	55,1	100,0	1	50,3
	Возачи и путници на мопедима	90,0	14	54,6	100,0	1	58,1	95,2	7	56,4
	Возачи мотоцикала	100,0	1	82,1	100,0	1	84,0	100,0	1	83,4
	Путници на мотоциклима	100,0	1	66,7	100,0	1	71,6	100,0	1	68,9
	Возача и путника на мотоциклима	100,0	1	79,1	100,0	1	81,7	100,0	1	80,7
	Мопедиста и мотоциклиста	97,6	5	66,2	100,0	1	70,6	98,6	4	68,8
Бициклисти	0,0	63	5,1	N/A	N/A	7,7	0,0	80	5,8	
Пешаци	% прелазака на "зелено" светло	81,7	58	83,2	N/A	N/A	N/A	81,7	58	83,2
	% прелазака на ОПП	85,4	28	72,0	N/A	N/A	N/A	85,4	28	72,0
	% исправних прелазака	83,5	44	76,3	N/A	N/A	N/A	83,5	44	76,3
	% испраних прелазака деце	83,0	74	77,7	N/A	N/A	N/A	83,0	74	77,7
	% прелазака без ометања	92,2	134	95,1	N/A	N/A	N/A	92,2	134	95,1

Легенда:

**Ранг** – позиција посматране локалне самоуправе у односу на остале локалне самоуправе на подручју Републике Србије према конкретном индикатору.

**ЛС** – локална самоуправа

**СРБ** – Република Србија

**ПА** – путнички аутомобил

**ТВ** – теретна возила

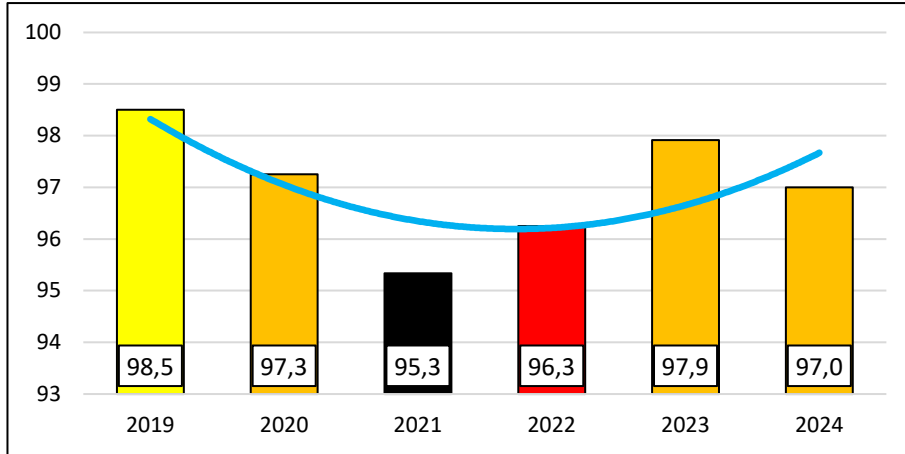
**БУС** – аутобус

**ОПП** – обележени пешачки прелаз

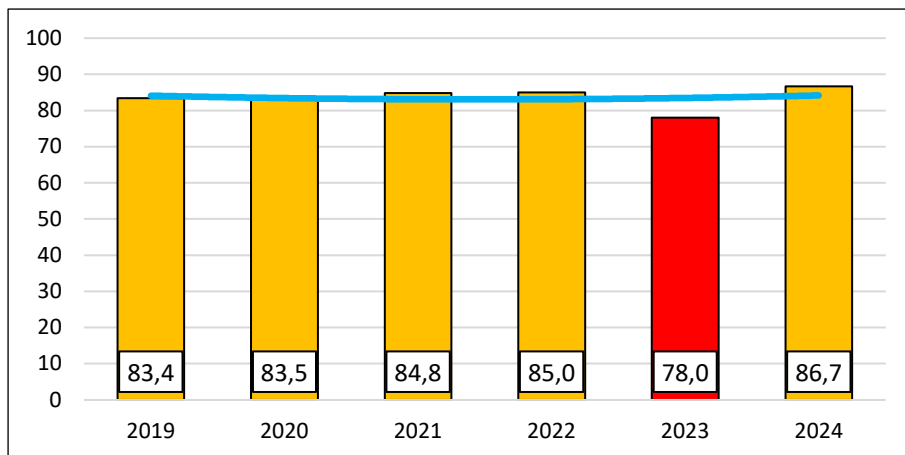
**N/A** – подаци/ранг не постоје или нису доступни



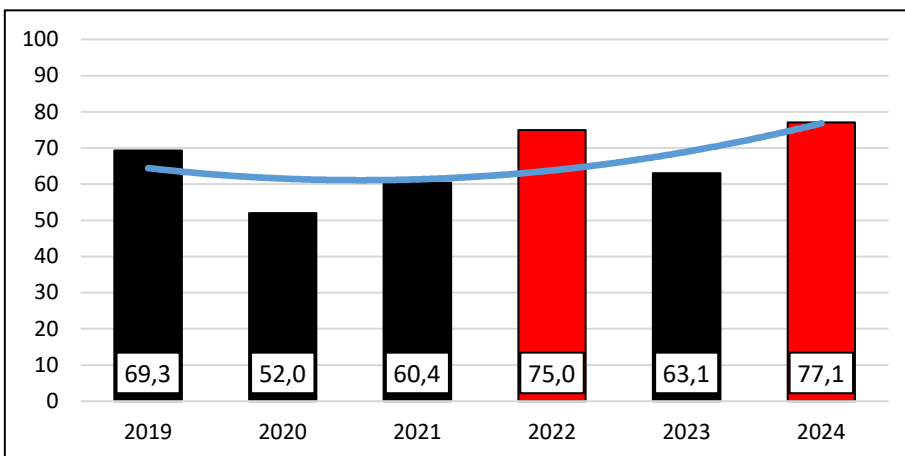
### 3. ТРЕНДОВИ НАЈВАЖНИЈИХ ИНДИКАТОРА ЗА ПЕРИОД 2019-2024



Дијаграм 3.1. Тренд % некоришћења мобилних телефона у возњи возача путничких аутомобила и доставних возила до 3,5t у посматраној локалној самоуправи (2019-2024)



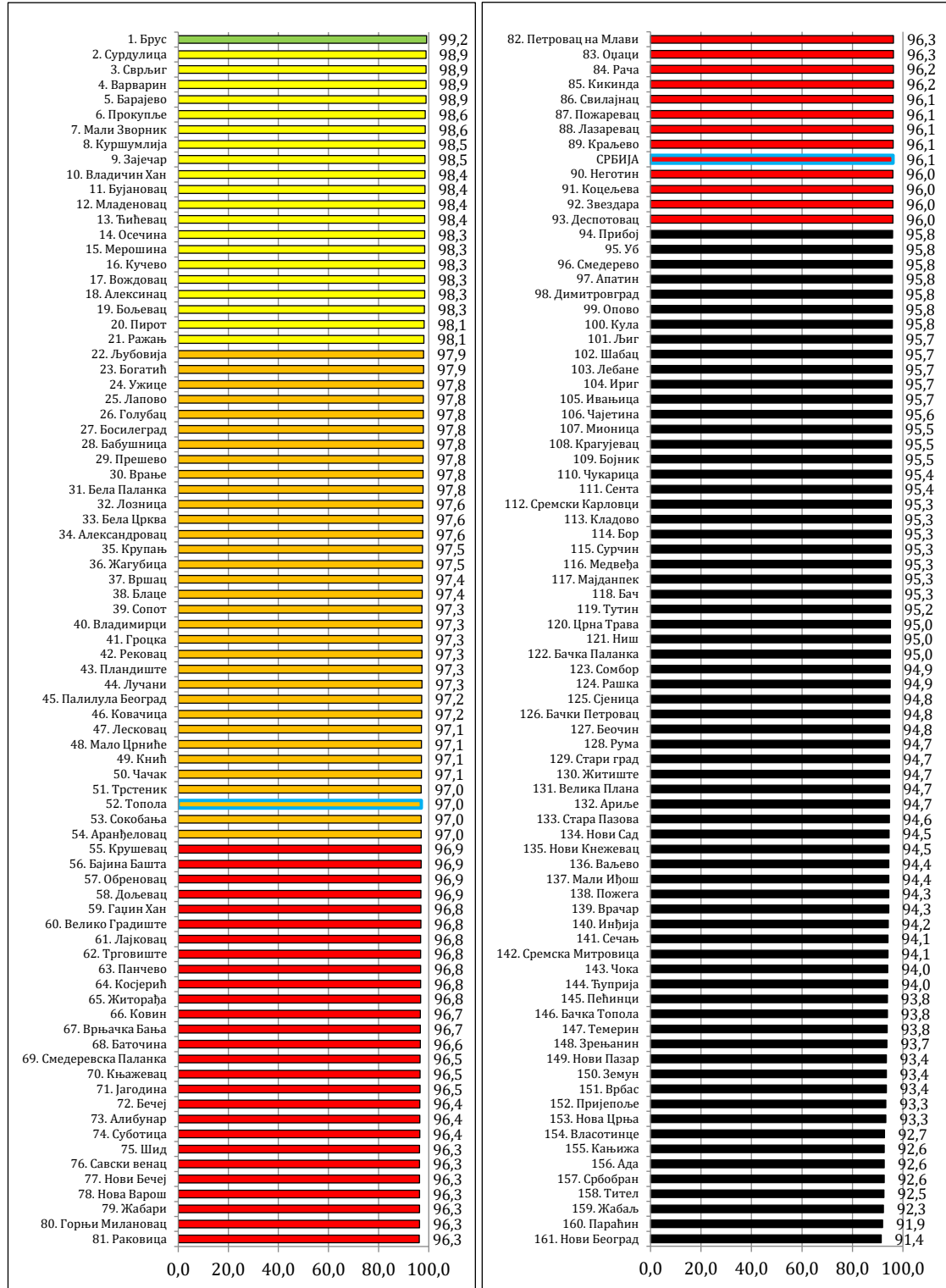
Дијаграм 3.2. Тренд % употребе сигурносног појаса на предњем седишту у путничким аутомобилима и доставним возилима до 3,5t у посматраној локалној самоуправи (2019-2024)



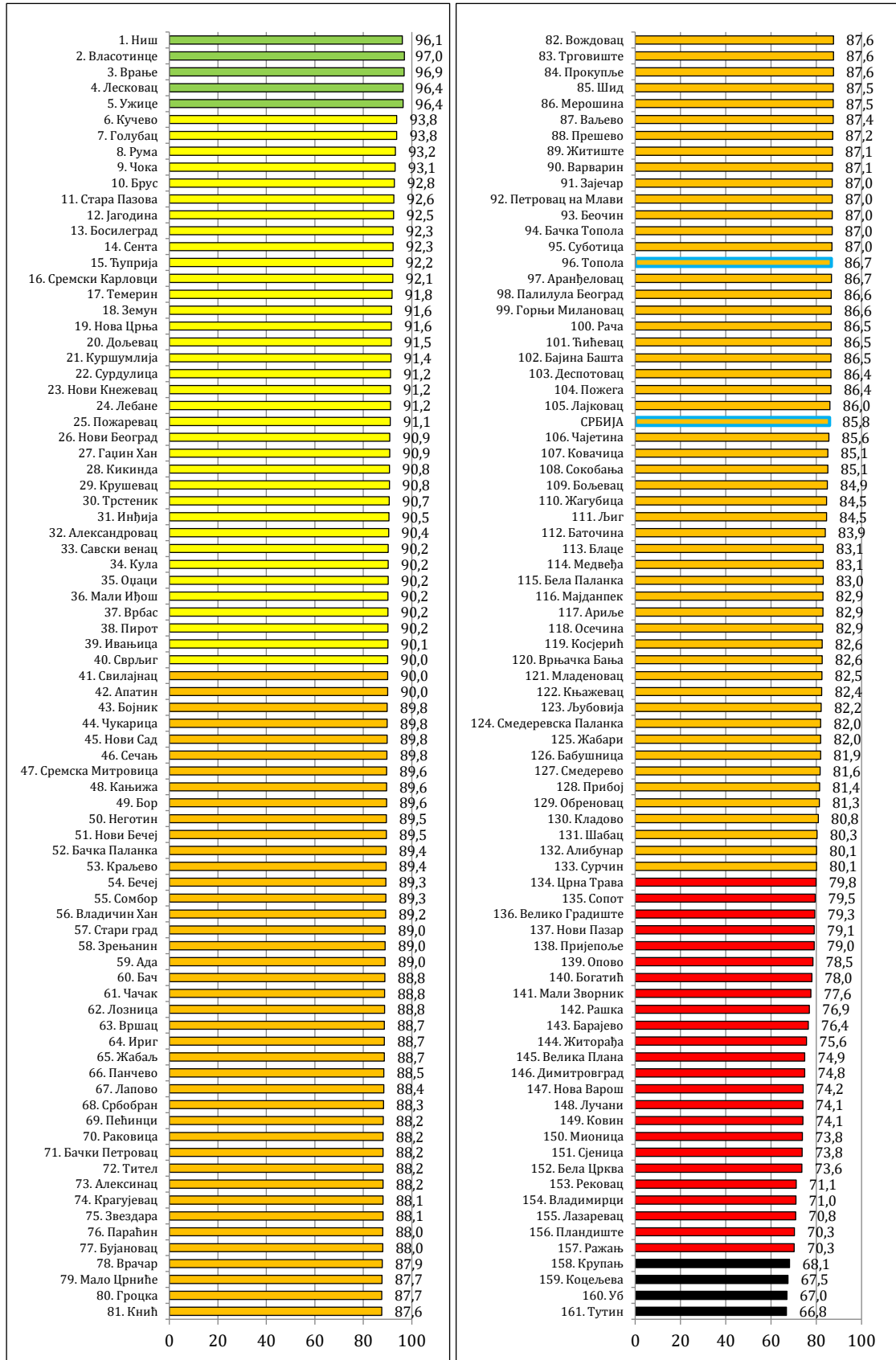
Дијаграм 3.3. Тренд % употребе заштитних система за децу до 12 година у посматраној локалној самоуправи (2019-2024)



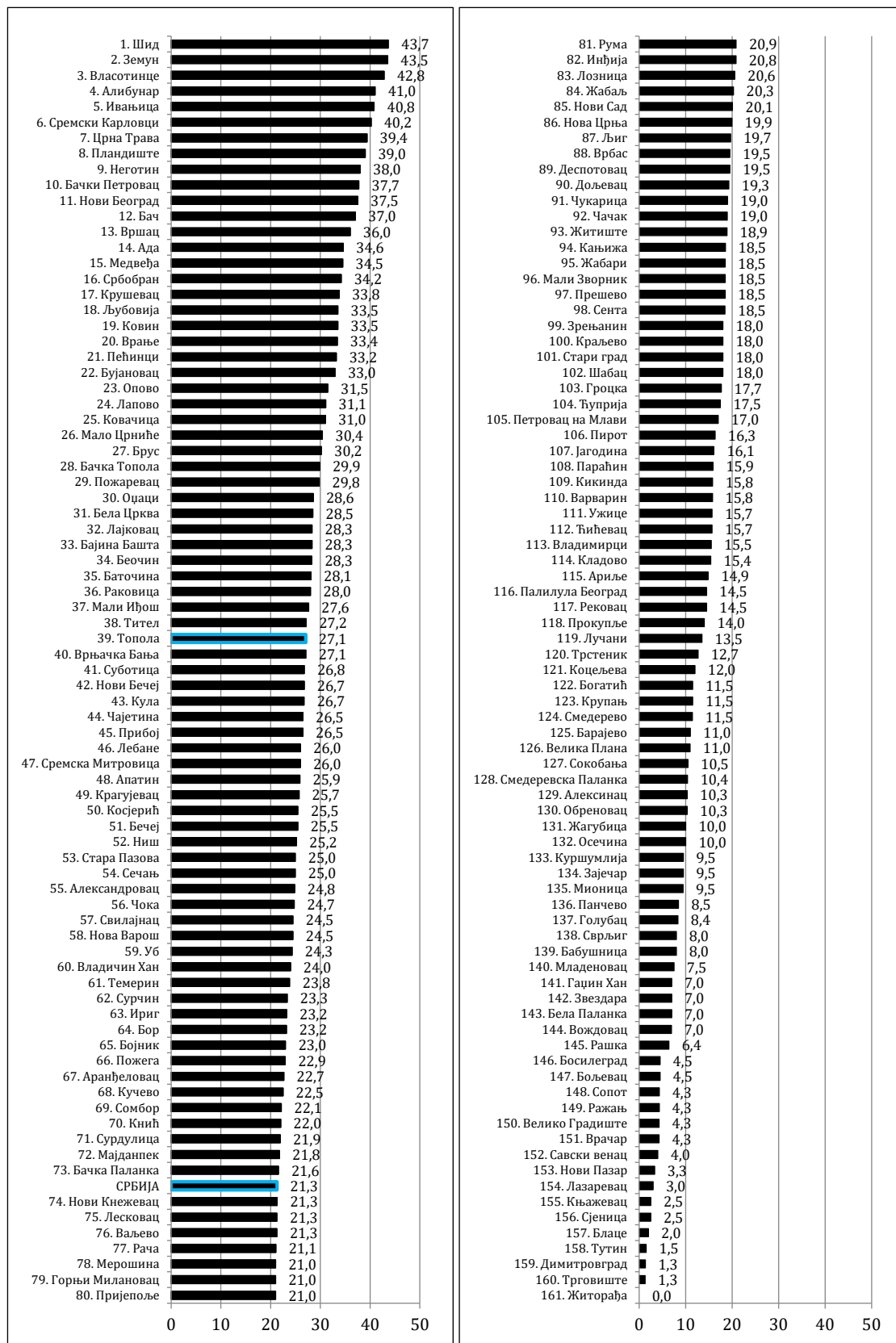
## 4. УПОРЕДНИ ПРИКАЗ НАЈВАЖНИЈИХ ИНДИКАТОРА ПО ЛОКАЛНИМ САМОУПРАВАМА ЗА 2024. ГОДИНУ



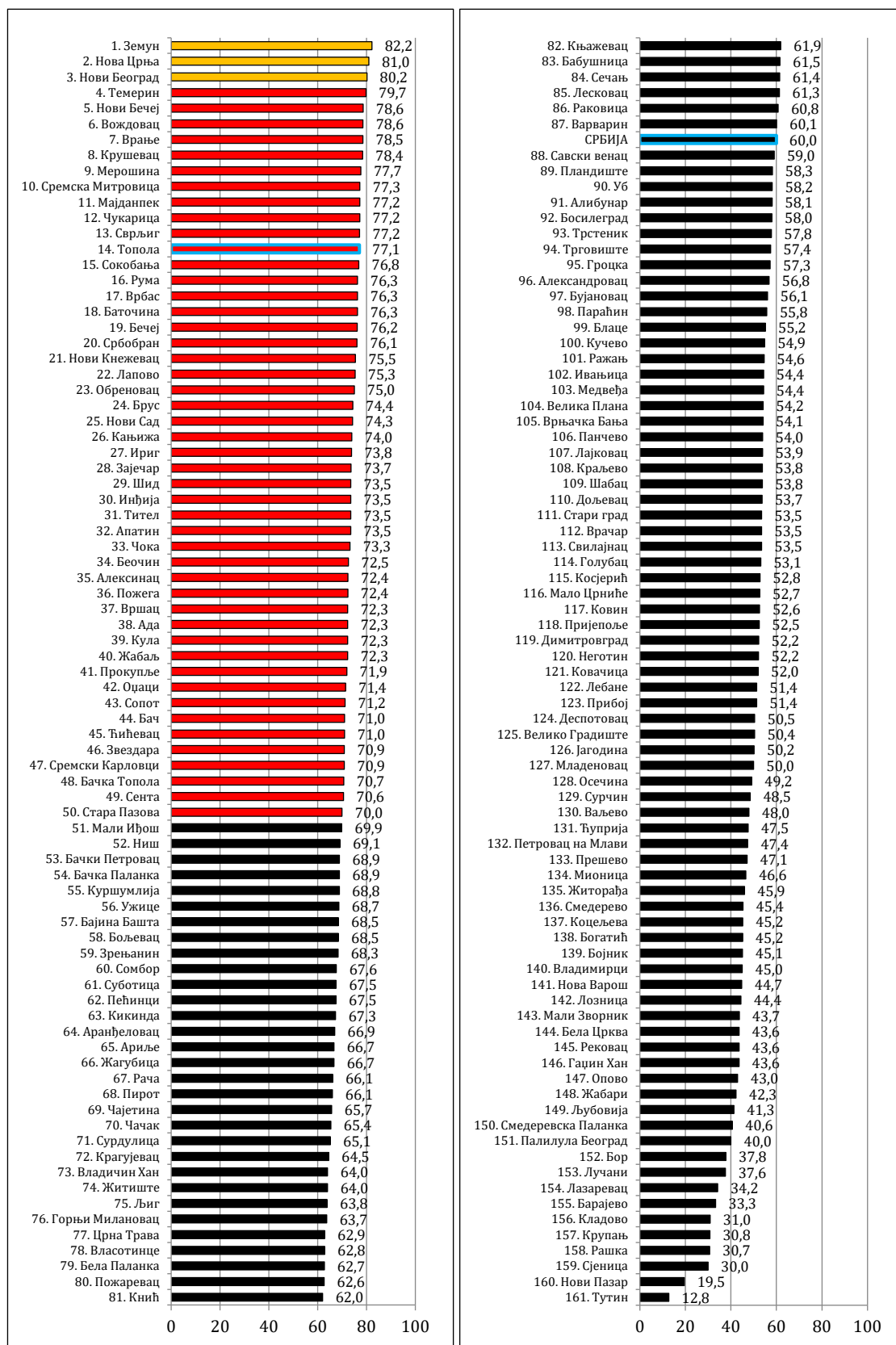
Дијаграм 4.1. % некористићења мобилних телефона у војњи возача путничких аутомобила и доставних возила до 3,5t по локалним самоуправама



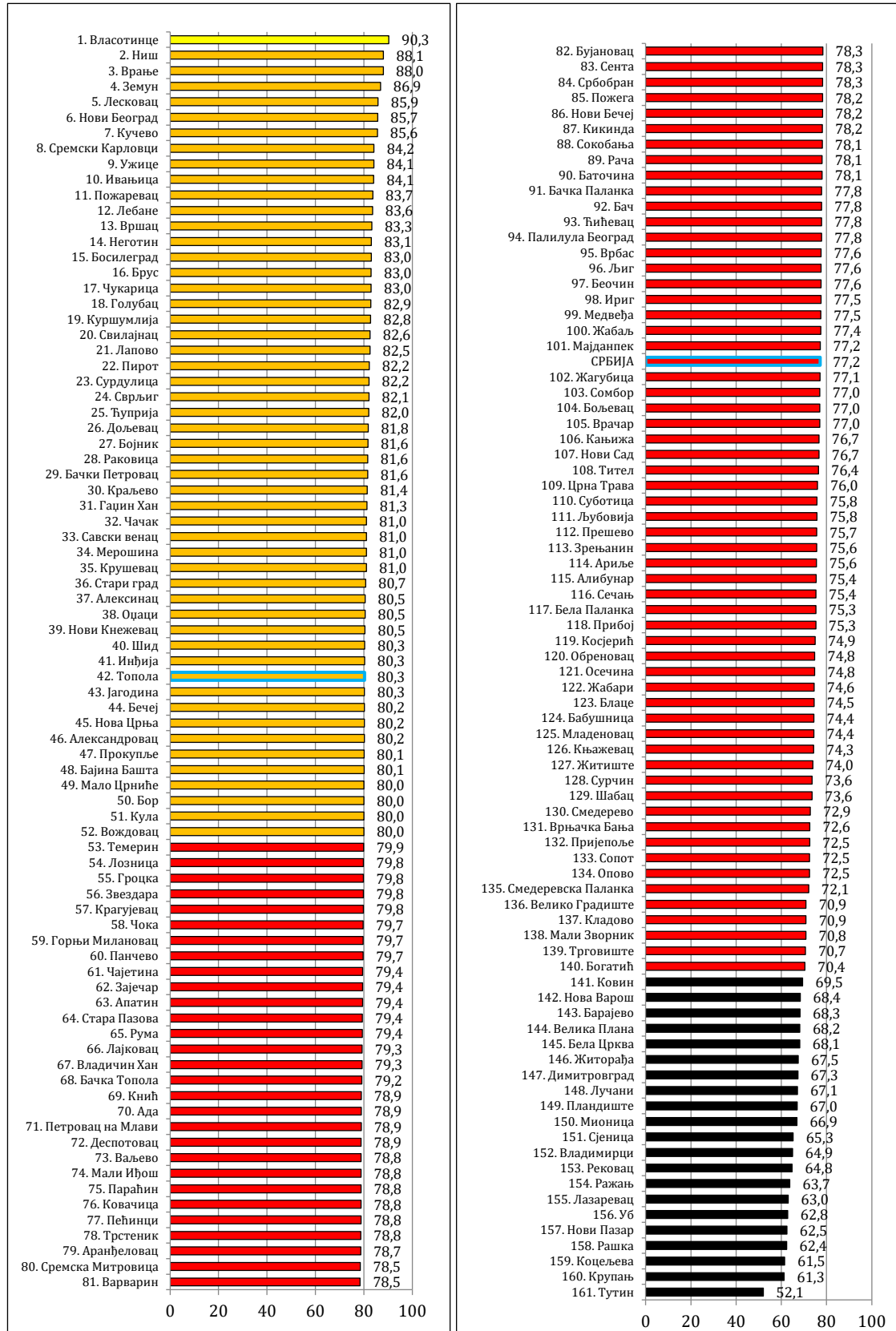
Дијаграм 4.2. % употребе сигурносног појаса на предњем седишту у путничким аутомобилима и доставним возилима до 3,5t по локалним самоуправама



Дијаграм 4.3. % употребе сигурносног појаса на задњем седишту у путничким аутомобилима и доставним возилима до 3,5t по локалним самоуправама

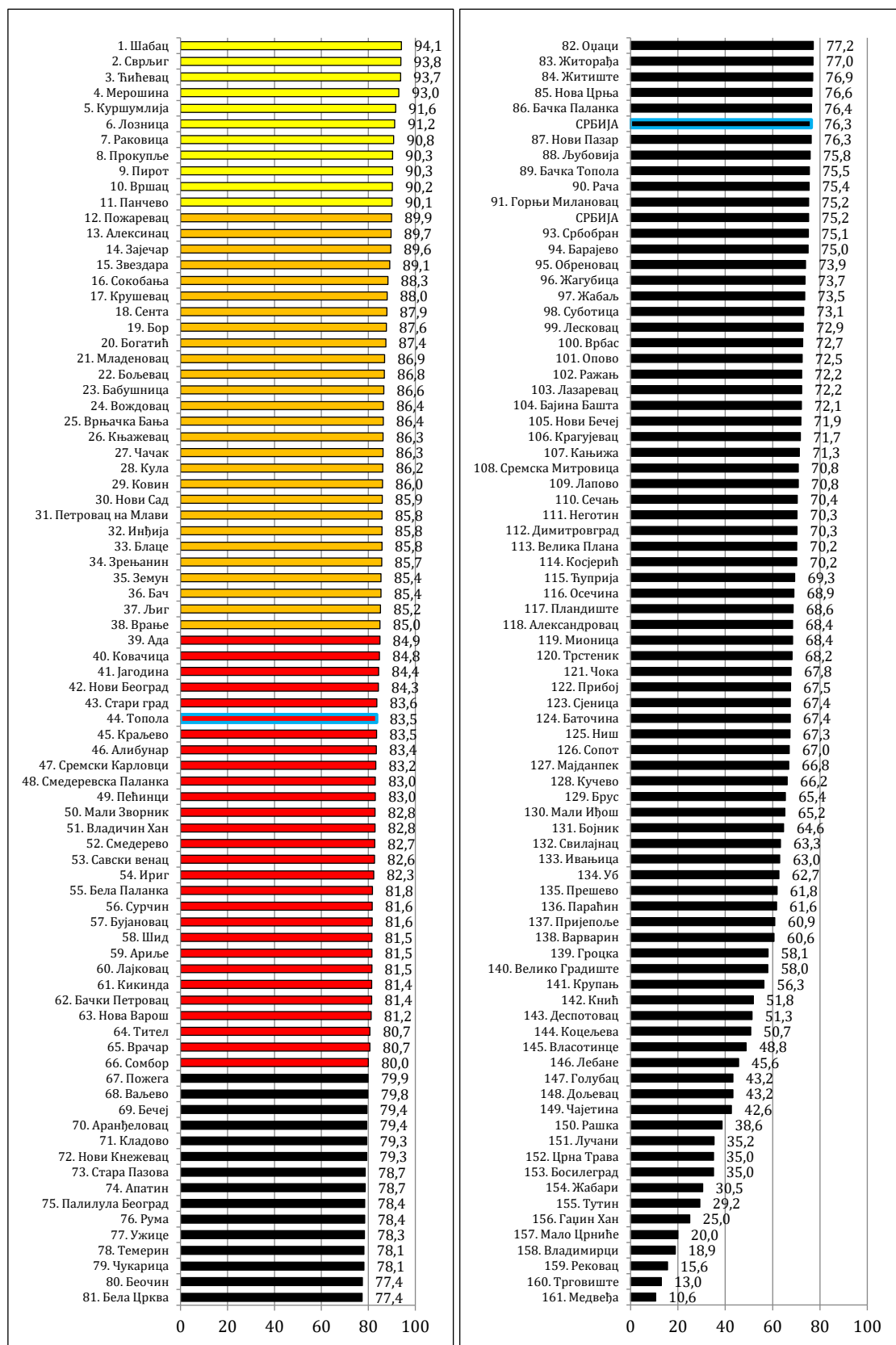


Дијаграм 4.4. % употребе заштитних система за децу до 12 година по локалним самоуправама



Дијаграм 4.5. % правилног коришћења сигурносних појасева, односно дечијих система заштите у путничким аутомобилима по локалним самоуправама





Дијаграм 4.6. % који прописно прелазе коловоз на обележеним пешачким прелазима (укупно за несемафорисане и несемафорисане пешачке прелазе) по локалним самоуправама



## 5. СИСТЕМАТИЗАЦИЈА КЉУЧНИХ ПРОБЛЕМА БЕЗБЕДНОСТИ САОБРАЋАЈА

Сагледавајући вредности индикатора безбедности саобраћаја за посматрану локалну самоуправу и поредећи их са резултатима за Републику Србију, као и са циљевима стратегије безбедности саобраћаја, кључни **проблеми безбедности саобраћаја** којима треба посветити пажњу на територији локалне самоуправе су:

- **Некоришћење мобилног телефона.** На територији посматране ЛС, индикатор коришћења мобилног телефона у путничким аутомобилима током војње је изнад републичког просека, међутим и даље спада у категорију средњих вредности.
- **Употреба сигурносног појаса на предњем седишту.** Вредност овог индикатора је на нивоу републичког просека и спада у категорију средњих вредности.
- **Употреба сигурносног појаса на задњем седишту.** Вредност овог индикатора је веома ниска и спада у категорију веома ниских вредности индикатора безбедности саобраћаја.
- **Коришћење заштитних система за децу.** Иако је вредност посматраног индикатора преко 10% изнад националног просека и даље спада у категорију ниских вредности.
- **Укупно понашање пешака.** Иако су вредности индикатора о понашању пешака изнад националног просека, ове вредности спадају у категорије ниских вредности индикатора безбедности саобраћаја

Са друге стране, позитивни резултати безбедности саобраћаја уочавају се у следећим областима:

- **Коришћење заштитних кацига.** Вредност посматраног индикатора припада категорији врло високих вредности и за око 30% је већа од националног просека.



Агенција за безбедност саобраћаја  
Бранко Стаматовић, в.д. директора

**Приредили**

Светлана Миљуш  
Бојана Миљковић  
Младен Ковач  
Ивана Панић

**Контакт подаци**

Булевар Михајла Пупина 2 (источни улаз)  
11070 Нови Београд  
+381 11 3117 298  
[istrazivanja@abs.gov.rs](mailto:istrazivanja@abs.gov.rs)

Штампа

Агенција за безбедност саобраћаја  
2024. година

Сви подаци су јавно доступни у оквиру Интегрисане базе података о обележјима безбедности саобраћаја у Републици Србији, кроз WEB GIS апликацију, на адреси <http://bazabs.abs.gov.rs/absPortal/>.