



ВРЕДНОСТИ ИНДИКАТОРА БЕЗБЕДНОСТИ САОБРАЋАЈА У ЛС УБ

1. ДЕФИНИСАЊЕ КЛАСА ИНДИКАТОРА БЕЗБЕДНОСТИ САОБРАЋАЈА И МЕТОД ИСТРАЖИВАЊА

Уважавајући потребу вредновања и поређења стања безбедности саобраћаја, користећи индикаторе безбедности саобраћаја (ИБС) у наставку су приказани резултати мерења индикатора безбедности саобраћаја према усвојеним класама. Свакој од класа је додељена и једна од боја, посматрано од најбоље до најлошије вредности индикатора безбедности саобраћаја, респективно: тамно зелена, жута, наранџаста, црвена и црна.

У делу анализе индикатора у вези употребе мобилних телефона у возњи, биће приказан индикатор "% возача у саобраћајном току који не користе мобилни телефон током возње", чије су класе приказане у Табели 1.1. Када су у питању индикатори заштитних система, користеће се следеће класе дефинисане у Табели 1.2. У делу анализе индикатора у вези понашања пешака биће приказан индикатор „% пешака, који прописно прелазе коловоз на обележеним пешачким прелазима (укупно за семафорисане и несемафорисане пешачке прелазе)“, користећи класе дефинисане у Табели 1.3.

Табела 1.1. Дефинисање боје индикатора безбедности саобраћаја у вези са не коришћењем мобилних телефона у возњи и прелазака пешака на „зелено“ светло

квалитативна величина вредности ИБС	квантитативна величина вредности ИБС	боја
врло висока вредност ИБС	$99\% \leq \text{ИБС}$	тамно зелена
висока вредност ИБС	$98\% \leq \text{ИБС} < 99\%$	жута
средња вредност ИБС	$97\% \leq \text{ИБС} < 98\%$	наранџаста
ниска вредност ИБС	$96\% \leq \text{ИБС} < 97\%$	црвена
веома ниска вредност ИБС	$\text{ИБС} < 96\%$	црна

Табела 1.2. – Дефинисање боје индикатора у вези са заштитним системима

квалитативна величина вредности ИБС	квантитативна величина вредности ИБС	боја
врло висока вредност ИБС	$95\% \leq \text{ИБС}$	тамно зелена
висока вредност ИБС	$90\% \leq \text{ИБС} < 95\%$	жута
средња вредност ИБС	$80\% \leq \text{ИБС} < 90\%$	наранџаста
ниска вредност ИБС	$70\% \leq \text{ИБС} < 80\%$	црвена
веома ниска вредност ИБС	$\text{ИБС} < 70\%$	црна

Табела 1.3. Дефинисање боје индикатора безбедности саобраћаја у вези са преласком коловоза од стране пешака на обележеном пешачком прелазу

квалитативна величина вредности ИБС	квантитативна величина вредности ИБС	боја
врло висока вредност ИБС	$95\% \leq \text{ИБС}$	тамно зелена
висока вредност ИБС	$90\% \leq \text{ИБС} < 95\%$	жута
средња вредност ИБС	$85\% \leq \text{ИБС} < 90\%$	наранџаста
ниска вредност ИБС	$80\% \leq \text{ИБС} < 85\%$	црвена
веома ниска вредност ИБС	$\text{ИБС} < 80\%$	црна



2. ТАБЕЛА ВРЕДНОСТИ ИНДИКАТОРА У 2024. ГОДИНИ

Табела 2.1. Вредности свих индикатора за посматрану локалну самоуправу и Републику Србију (2024)

Индикатори	Индикатори	Насеље			Ван насеља			Ауто-пут			Укупно		
		ЛС	Ранг	СРБ	ЛС	Ранг	СРБ	ЛС	Ранг	СРБ	ЛС	Ранг	СРБ
Мобилни телефон	ПА	97,0	53	96,3	93,2	137	96,0	97,3	19	95,8	95,8	95	96,1
	ТВ	100,0	1	93,5	90,0	102	91,4	86,0	35	89,2	92,0	90	92,1
	БУС	82,6	139	93,1	100,0	1	92,7	81,3	44	92,1	88,6	115	92,8
Сигурносни појас	Возачи ПА	44,2	161	84,2	64,7	157	88,9	90,3	31	91,9	66,4	161	87,2
	Сувозачи ПА	51,0	161	81,5	68,8	150	85,3	84,1	28	85,9	68,0	157	83,7
	Предње седиште ПА	46,8	161	83,1	66,3	157	87,5	87,9	30	89,5	67,0	160	85,8
	Задње седиште ПА	10,0	109	19,3	30,0	33	22,3	33,0	8	24,8	24,3	59	21,3
	Возачи ТВ	14,0	159	56,0	42,0	143	60,8	52,0	36	65,0	36,0	148	59,2
	Сувозачи ТВ	0,0	143	50,7	16,7	146	55,3	44,8	36	57,2	22,5	145	53,5
	Предње седиште ТВ	9,9	159	54,3	32,5	149	58,9	49,4	43	62,5	31,3	151	57,3
	Возачи БУС	13,0	118	31,5	17,4	120	38,2	62,5	20	52,7	27,6	101	36,9
	Сувозачи БУС	8,3	77	25,0	0,0	129	29,9	8,3	32	31,6	8,3	104	27,9
	Предње седиште БУС	12,1	117	29,8	17,8	114	36,2	47,7	25	46,9	24,5	102	34,6
Заштитни системи за децу	Дечије седиште	64,7	100	67,9	41,9	155	72,9	100,0	1	79,3	68,4	102	71,4
	Сигурносни појас	32,0	110	42,9	23,8	128	46,8	69,4	20	62,3	46,3	86	46,7
	Укупно – деца	50,8	108	56,1	34,6	152	61,0	83,3	9	71,8	58,2	90	60,0
Заштитни системи – сви у ПА		43,8	161	74,7	61,6	156	78,6	82,9	11	80,8	62,8	156	77,1
Заштитне кациге	Возачи мопеда	0,0	150	56,9	50,0	100	58,8	N/A	N/A	N/A	40,0	110	57,6
	Путници на мопедима	N/A	N/A	43,7	N/A	N/A	55,1	N/A	N/A	N/A	N/A	N/A	50,3
	Возачи и путници на мопедима	0,0	151	54,6	50,0	94	58,1	N/A	N/A	N/A	40,0	111	56,4
	Возачи мотоцикала	N/A	N/A	82,1	60,0	137	84,0	N/A	N/A	87,9	60,0	144	83,4
	Путници на мотоциклима	N/A	N/A	66,7	N/A	N/A	71,6	N/A	N/A	70,2	N/A	N/A	68,9
	Возача и путника на мотоциклима	N/A	N/A	79,1	60,0	135	81,7	N/A	N/A	84,9	60,0	145	80,7
	Мопедиста и мотоциклиста	0,0	157	66,2	55,6	127	70,6	N/A	N/A	84,9	50,0	130	68,8
	Бициклисти	0,0	63	5,1	0,0	56	7,7	N/A	N/A	N/A	0,0	80	5,8
Пешаци	% прелазака на "зелено" светло	72,3	90	83,2	N/A	N/A	N/A	N/A	N/A	N/A	72,3	90	83,2
	% прелазака на ОПП	61,4	128	72,0	N/A	N/A	N/A	N/A	N/A	N/A	61,4	128	72,0
	% исправних прелазака	62,7	134	76,3	N/A	N/A	N/A	N/A	N/A	N/A	62,7	134	76,3
	% исправних прелазака деце	66,7	127	77,7	N/A	N/A	N/A	N/A	N/A	N/A	66,7	127	77,7
	% прелазака без ометања	98,2	22	95,1	N/A	N/A	N/A	N/A	N/A	N/A	98,2	22	95,1

Легенда:

Ранг – позиција посматране локалне самоуправе у односу на остале локалне самоуправе на подручју Републике Србије према конкретном индикатору.

ЛС – локална самоуправа

СРБ – Република Србија

ПА – путнички аутомобил

ТВ – теретна возила

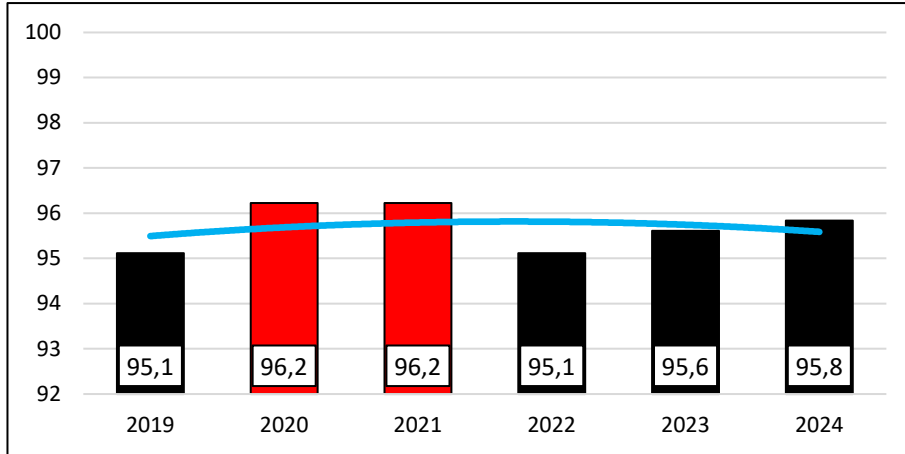
БУС – аутобус

ОПП – обележени пешачки прелаз

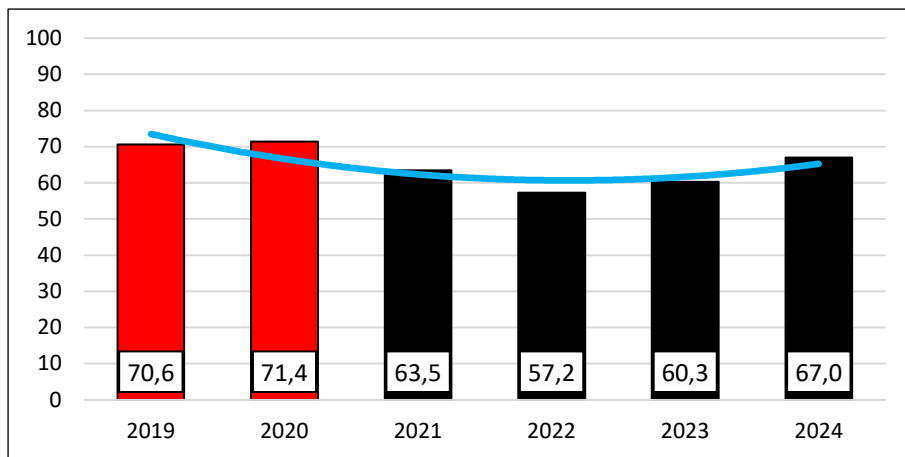
N/A – подаци/ранг не постоје или нису доступни



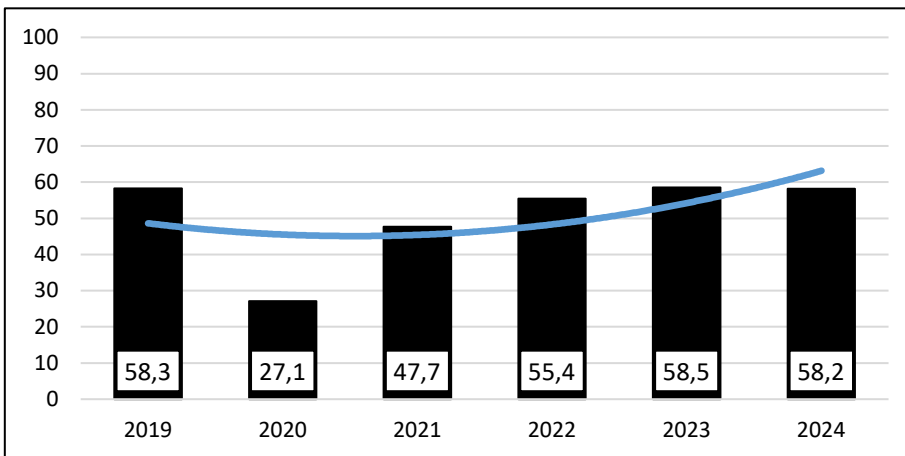
3. ТРЕНДОВИ НАЈВАЖНИЈИХ ИНДИКАТОРА ЗА ПЕРИОД 2019-2024



Дијаграм 3.1. Тренд % некористићења мобилних телефона у возњи возача путничких аутомобила и доставних возила до 3,5t у посматраној локалној самоуправи (2019-2024)



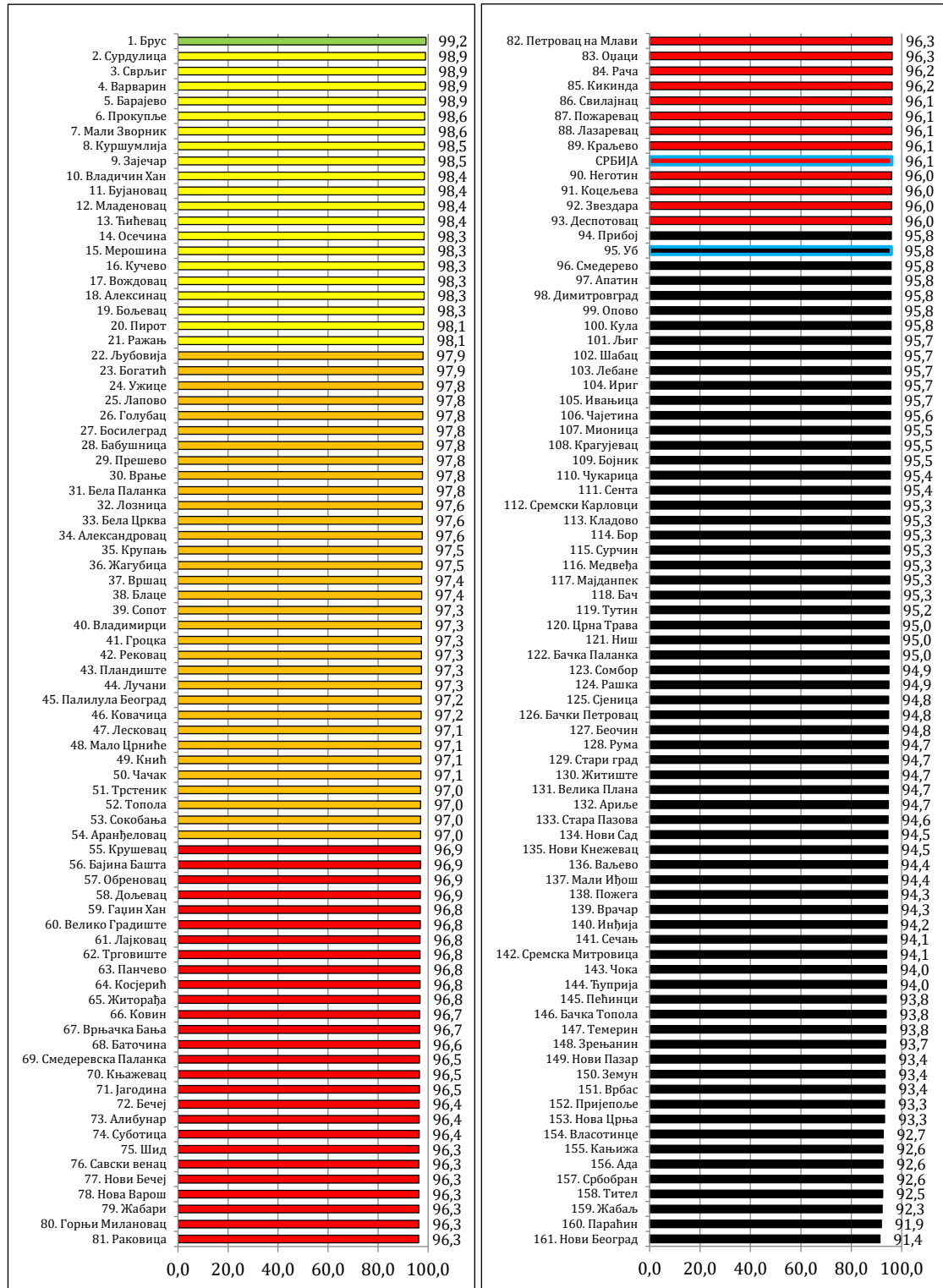
Дијаграм 3.2. Тренд % употребе сигурносног појаса на предњем седишту у путничким аутомобилима и доставним возилима до 3,5t у посматраној локалној самоуправи (2019-2024)



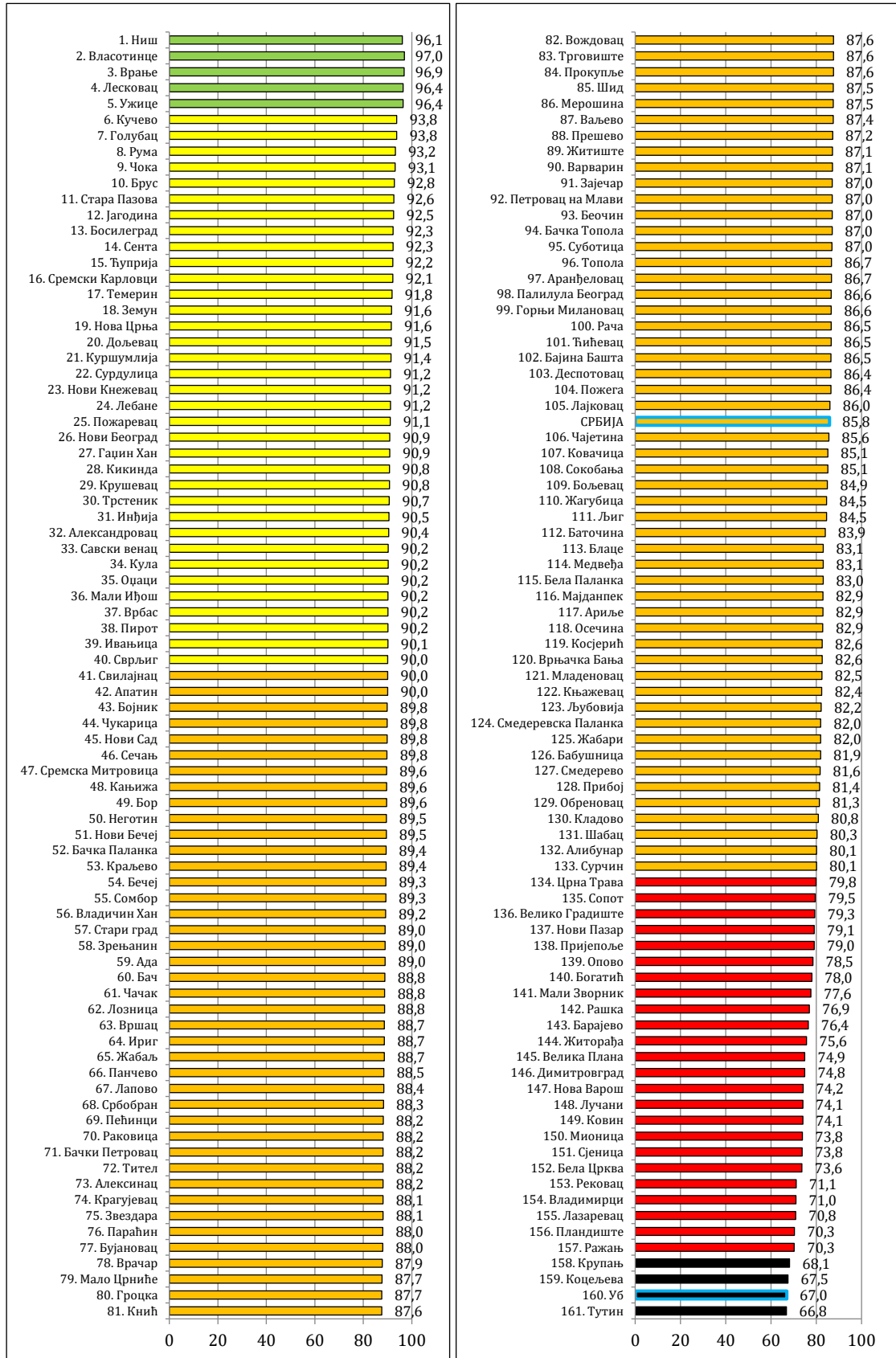
Дијаграм 3.3. Тренд % употребе заштитних система за децу до 12 година у посматраној локалној самоуправи (2019-2024)



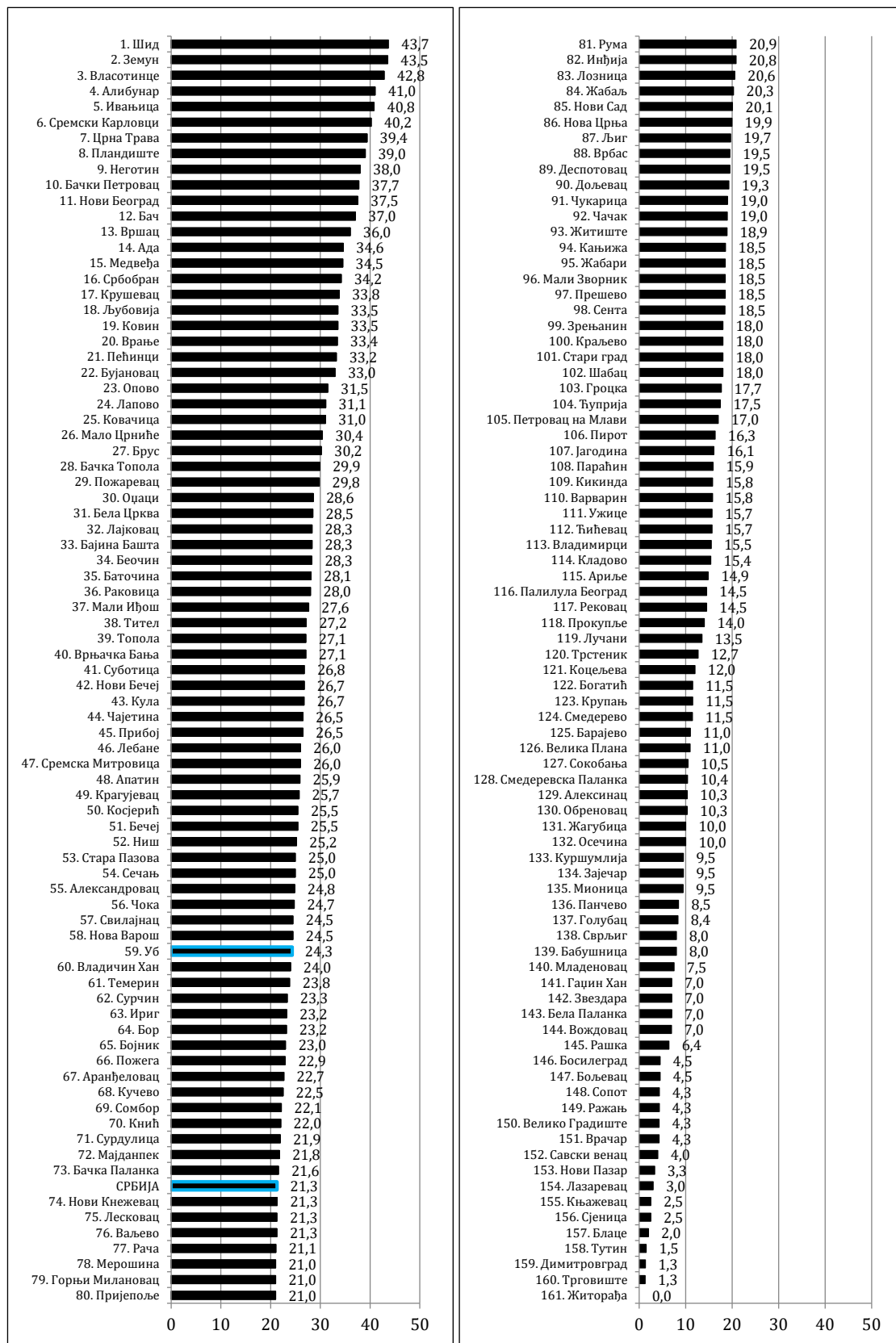
4. УПОРЕДНИ ПРИКАЗ НАЈВАЖНИЈИХ ИНДИКАТОРА ПО ЛОКАЛНИМ САМОУПРАВАМА ЗА 2024. ГОДИНУ



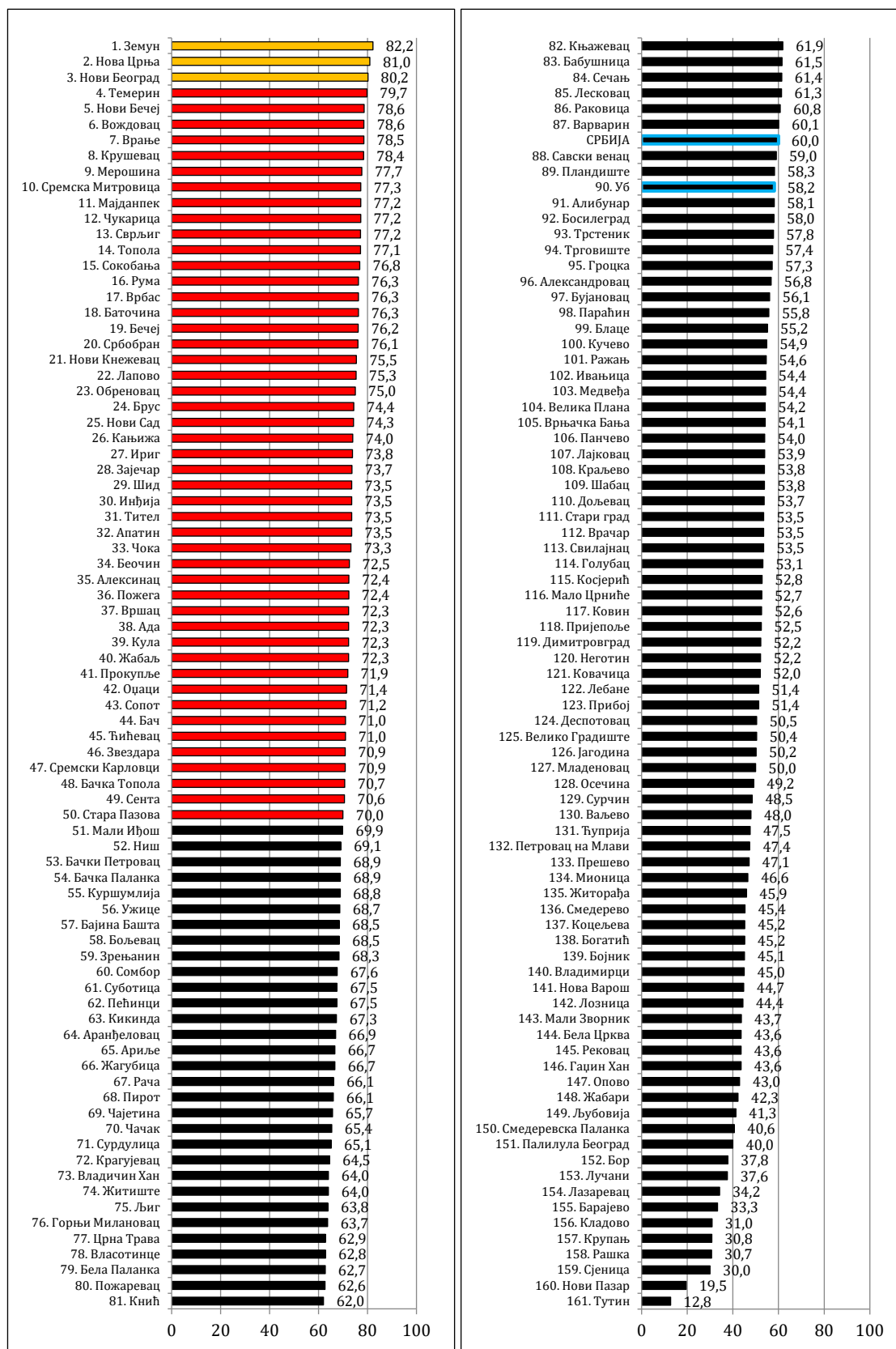
Дијаграм 4.1. % некористишења мобилних телефона у војњи возача путничких аутомобила и доставних возила до 3,5t по локалним самоуправама



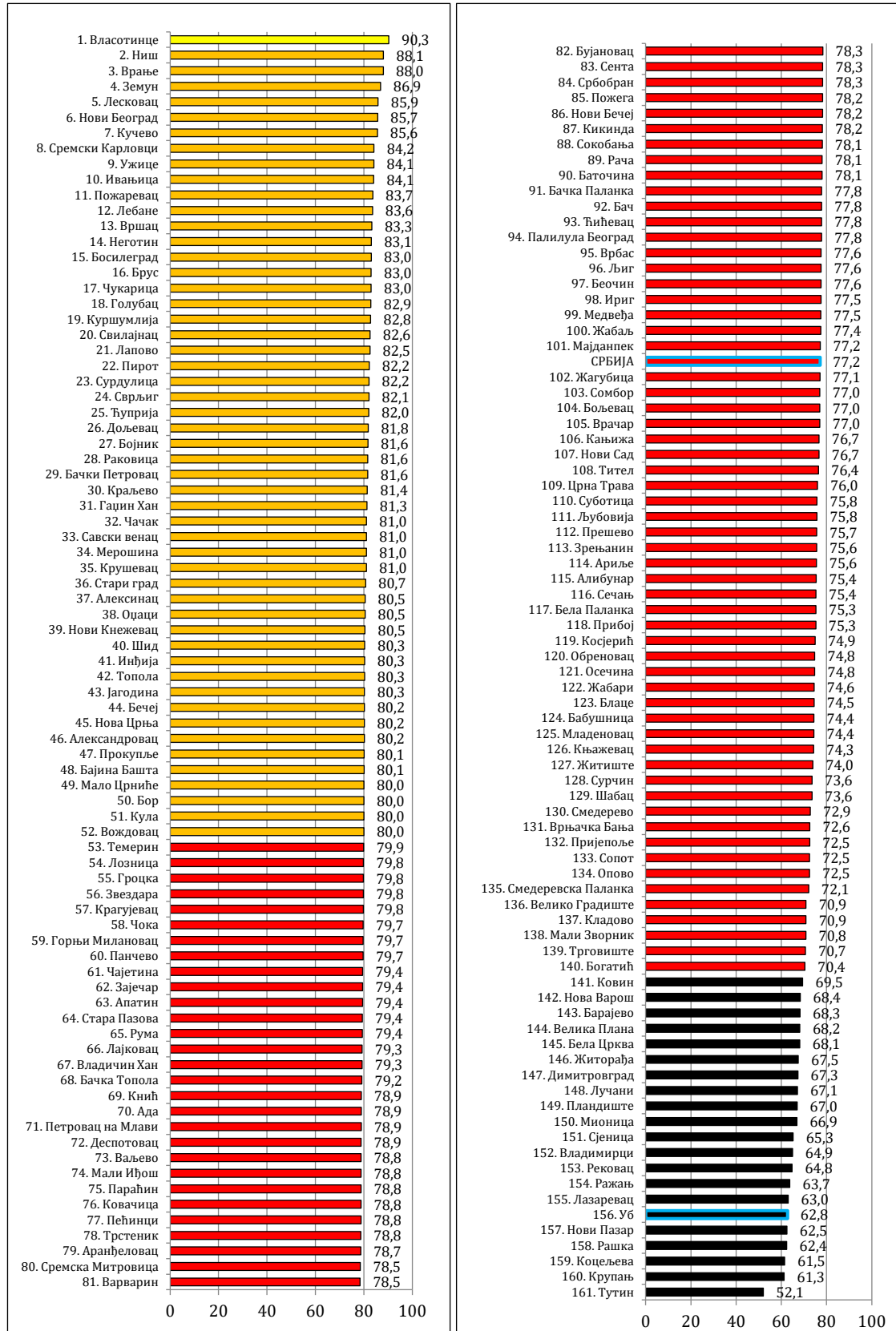
Дијаграм 4.2. % употребе сигурносног појаса на предњем седишту у путничким аутомобилима и доставним возилима до 3,5t по локалним самоуправама



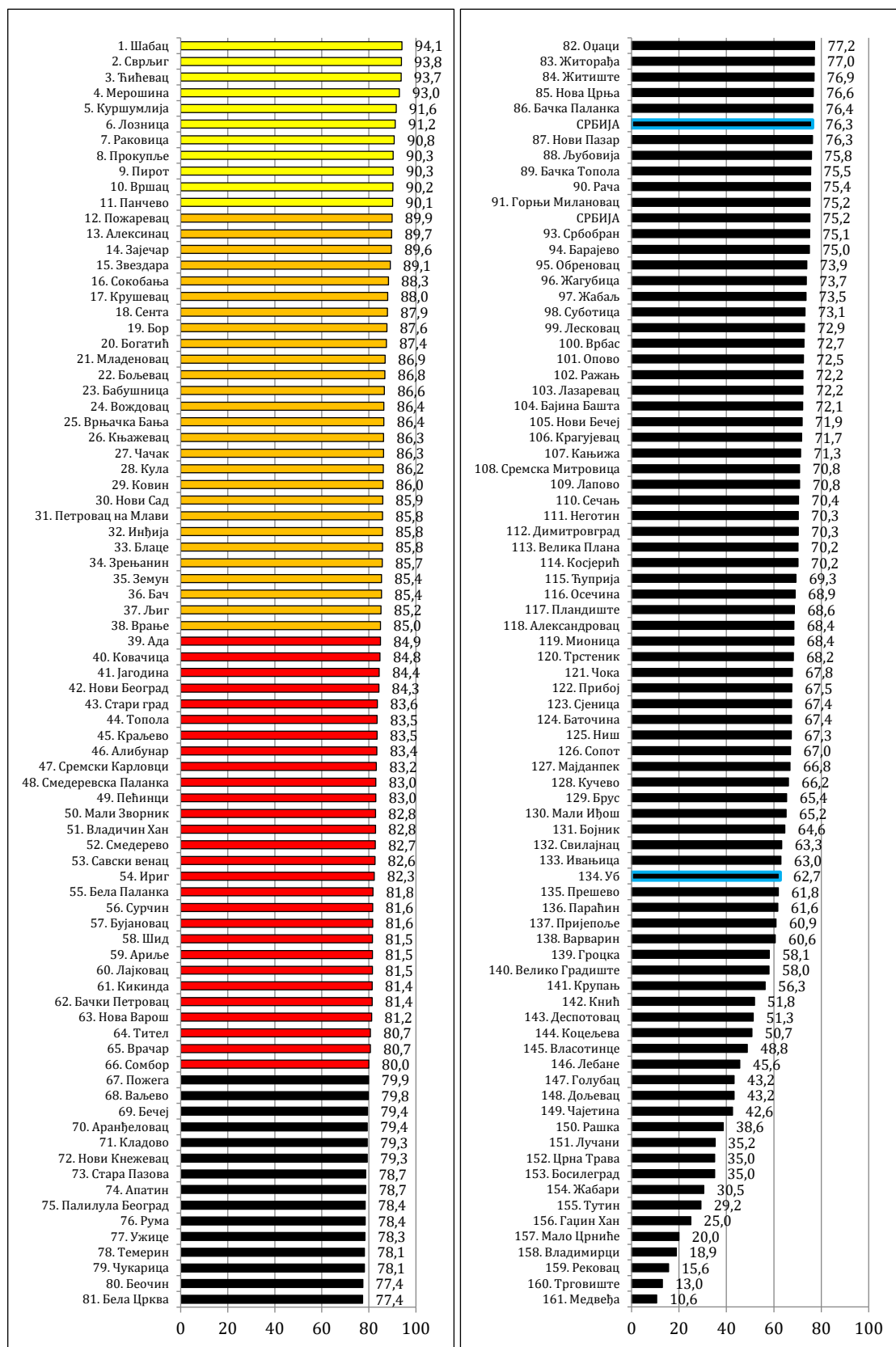
Дијаграм 4.3. % употребе сигурносног појаса на задњем седишту у путничким аутомобилима и доставним возилима до 3,5t по локалним самоуправама



Дијаграм 4.4. % употребе заштитних система за децу до 12 година по локалним самоуправама



Дијаграм 4.5. % правилног коришћења сигурносних појасева, односно дечијих система заштите у путничким аутомобилима по локалним самоуправама



Дијаграм 4.6. % који прописно прелазе коловоз на обележеним пешачким прелазима (укупно за несемафорисане и несемафорисане пешачке прелазе) по локалним самоуправама

5. СИСТЕМАТИЗАЦИЈА КЉУЧНИХ ПРОБЛЕМА БЕЗБЕДНОСТИ САОБРАЋАЈА

Сагледавајући вредности индикатора безбедности саобраћаја за посматрану локалну самоуправу и поредећи их са резултатима за Републику Србију, као и са циљевима стратегије безбедности саобраћаја, кључни **проблеми безбедности саобраћаја** којима треба посветити пажњу на територији локалне самоуправе су:

- **Некоришћење мобилног телефона.** На територији посматране ЛС, индикатор коришћења мобилног телефона у путничким аутомобилима током вожње је испод републичког просека и припада категорији веома ниских вредности.
- **Употреба сигурносног појаса на предњем седишту.** Вредност овог индикатора је испод републичког просека и спада у категорији врло ниских вредности.
- **Употреба сигурносног појаса на задњем седишту.** Вредност овог индикатора је веома ниска и спада у категорију веома ниских вредности индикатора безбедности саобраћаја.
- **Коришћење заштитних система за децу.** Вредност посматраног индикатора припада категорији веома ниских вредности индикатора у којој се налази и национални просек.
- **Коришћење заштитних кацага.** Вредност посматраног индикатора припада категорији веома ниских вредности индикатора у којој се налази и национални просек.
- **Укупно понашање пешака.** Вредност посматраног индикатора је на нивоу националног просека и спада у категорију веома ниских вредности.



Агенција за безбедност саобраћаја
Бранко Стаматовић, в.д. директора

Приредили

Светлана Миљуш
Бојана Миљковић
Младен Ковач
Ивана Панић

Контакт подаци

Булевар Михајла Пупина 2 (источни улаз)
11070 Нови Београд
+381 11 3117 298
istrazivanja@abs.gov.rs

Штампа

Агенција за безбедност саобраћаја
2024. година

Сви подаци су јавно доступни у оквиру Интегрисане базе података о обележјима безбедности саобраћаја у Републици Србији, кроз WEB GIS апликацију, на адреси <http://bazabs.abs.gov.rs/absPortal/>.